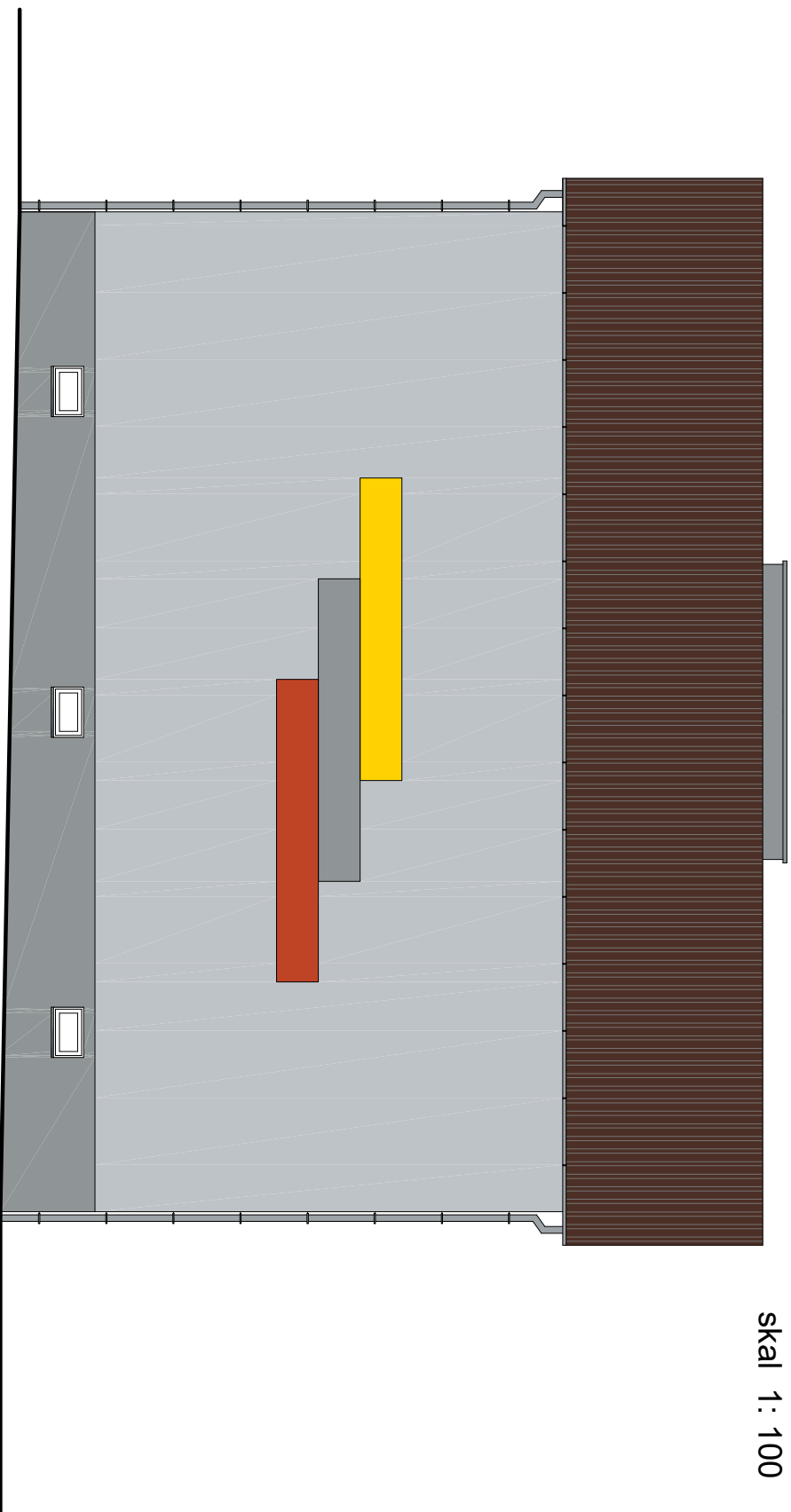


ELEWACJA TYLNA  
skal 1: 100



**Grubość izolacji:**

Ściany powyżej cokołu - styropian gr. 15 cm,  $\lambda \leq 0,033$  [ ( W/m\*K) ]

Ściany piwnic - styropian gr. 6cm,  $\lambda \leq 0,033$  [ ( W/m\*K) ]

Ściany podziemia - styropian ekstrudowany XPS - gr. 6cm,  $\lambda \leq 0,034$  [ ( W/m\*K) ]

**Kolorystyka:**

1. NCS S050Y

2. NCS S 2075-Y70R

3. NCS S 2005 R80B

4. NCS S 4005 R80B

Parapety, obróbki blacharskie - RAL 7011

wymiary kolorowych prostokątów 62 x 450 cm

Temat :	Projekt termomodernizacji i zmianay kolorystyki budynku LKS Buk Rudy		
Lokalizacja :	47-430 Rudy ul. Brzozowa 20 A ; nr działki nr 229/2		
Inwestor:	Gmina Kuźnia Raciborska 47-420 Kuźnia Raciborska ul. Słowackiego 4		
Architektura :	tech. bud. Józef Kwiatok upr. 347/93	Podpis	
Temat rysunku : ELEWACJA TYLNA - projekt kolorystyki		Skala 1:100 data luty 2025 r.	Nr rys. A- 6